

Einschlag-/ Jurismappen

Der klassische Schutz für ungelochtes Schriftgut, passend für Folio-, DIN A5-, A4- und A3-Formate. Hergestellt aus stabilem Archiv-Solid-Karton, die Ecken der großformatigen Einschlagklappen sind zur besseren Handhabung stark gerundet. Die feinen Dehnrillen lassen eine variable Füllhöhe bis 30 mm oder 60 mm zu und geben der Mappe zudem eine formschöne Optik.

- ☑ aus einem Stück gefertigt
- ☑ mit 3 Einschlagklappen

Die Qualitätsaussagen zu unserem ASK entnehmen Sie bitte unserem Qualitätszertifikat.

Art.Nr.	Format (l/b/h)	MM
DIN und Folio werden aus 300 g/m² Archiv-Solid-Karton hergestellt		
37160-A5	23 x 16 x 2,5 cm	100
37160-D	31 x 23 x 3 cm, DIN A4	100
37160-D6	31 x 23 x 6 cm, DIN A4	100
37160-F	35 x 24,5 x 3 cm, Folio	100
37160-F6	35 x 23 x 6 cm, Folio	100

Unsere DIN A4 und Folio Einschlagmappen erhalten Sie bereits gebrauchsfertig gefalzt und zu 100 Stück in Karton verpackt!

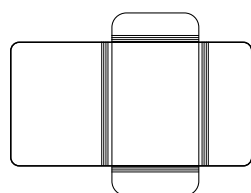
DIN A3 wird aus 450 g/m² Archiv-Solid-Karton hergestellt

37160-A3	44 x 31 x 2,5 cm	50
----------	------------------	----

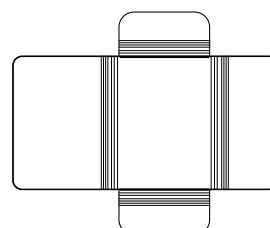
Sonderformate

37160-BMI	32 x 23 x 3 cm	500
37160-HAM1	33 x 22,5 x 3 cm	500
37160-HAM2	30,7 x 22 x 3 cm	500
37160-SBH	35 x 26 x 8 cm	500

Unsere Einschlagmappen erhalten Sie auf Anfrage gerne auch aus 450 g/m² oder 600 g/m² Archiv-Solid-Karton.



Füllhöhe 30 mm



Füllhöhe 60 mm

Auf Wunsch auch in Ihren individuellen Formaten erhältlich.

Alle Formate sind Außenmaße. MM = Mindestmenge



Aktenumschläge

Aktenumschläge dienen der liegenden Aufbewahrung von gebündeltem oder ungebündeltem Schriftgut.

Der optimale Schutz für ungelochtes Schriftgut, passend für Folio- und DIN A4-Formate.

Die Standardformate sind so gewählt, dass die Umschläge in Standard-Archivkartons abgelegt werden können.

- ☑ aus einem Stück gefertigt
- ☑ Aktenumschläge 37500 und 37501 sind mittig gerillt für eine variable Füllhöhe von 40 mm, die Ecken sind gerundet

Die Qualitätsaussagen zu unserem ASK entnehmen Sie bitte unserem Qualitätszertifikat.

Art.Nr.	Format (l/b/h)	MM
---------	----------------	----

DIN und Folio werden aus 300 g/m² Archiv-Solid-Karton hergestellt

37500	31 x 23 cm, DIN A4	50
37501	35 x 24,5 cm, Folio	50

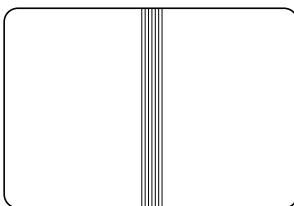
Modell M3 und M6 werden aus 180 g/m² Archiv-Solid-Karton hergestellt

37598-M3	32 x 24 x 3-6 +16 cm Klappe	50
37598-M6	35 x 24 x 3-6 +16 cm Klappe	50

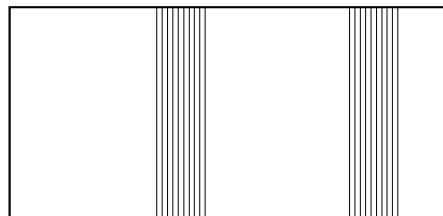
Modell M23 und M5 werden aus 180 g/m² Archiv-Solid-Karton hergestellt

37598-M23	31 x 23 x 2 +14 cm Klappe	50
37598-M5	35 x 23 x 2 +14 cm Klappe	50

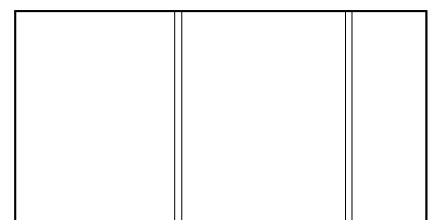
Unsere Aktenumschläge erhalten Sie bereits gebrauchsfertig gefalzt.



DIN und Folio



Modell M3 und M6



Modell M23 und M5

Auf Wunsch auch in Ihren individuellen Formaten erhältlich.

Alle Formate sind Außenmaße. MM = Mindestmenge