



Archivmappe - 2-teilig, 450 g/m² -

Seit Jahrzehnten in vielen Archiven bewährt – unsere zweiteilige Archivmappe bietet die perfekte Lösung zur archivgerechten Ablage von gelochtem Schriftgut in gehefteter Form.

Besonderer Vorteil: Variabel passt sich der Rücken an die Vorgangsstärke an.

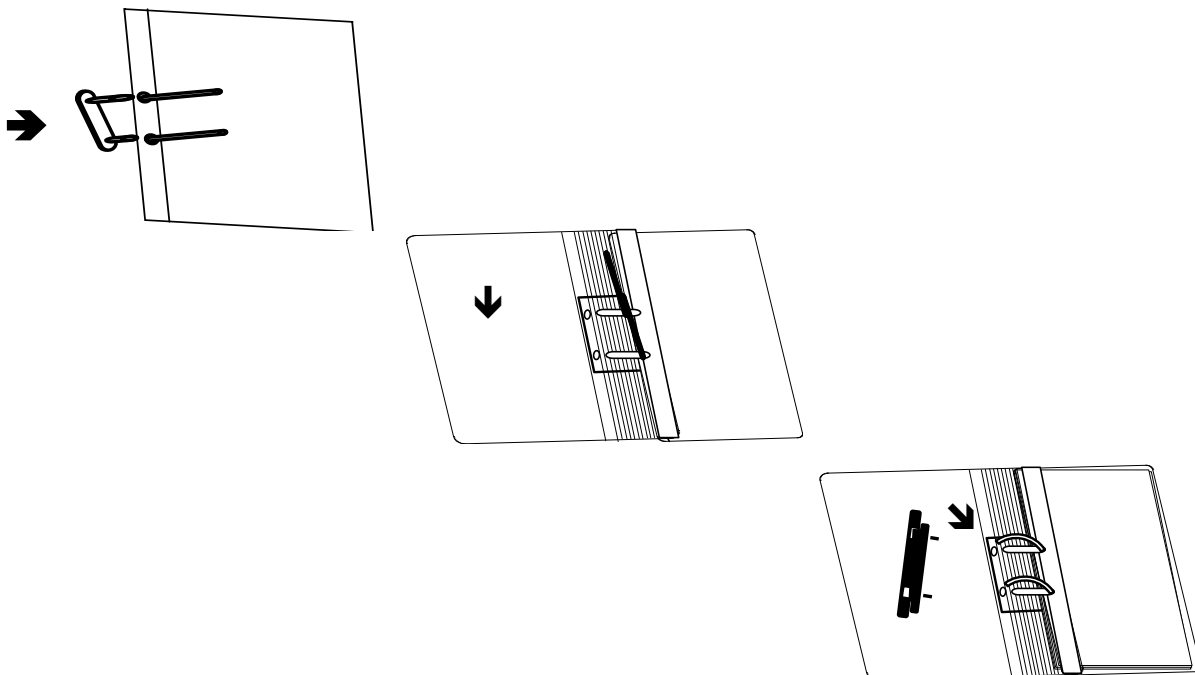
- ☑ zweiteiliger Einband
- ☑ Verschluss wahlweise mit Bindschnur, Archivbügel oder Schlauchheftung
- ☑ gerillt für eine variable Füllhöhe von 0 - 60 mm

Die Qualitätsaussagen zu unserem ASK entnehmen Sie bitte unserem Qualitätszertifikat.

Art.Nr.	Format (l/b/h)	MM
---------	----------------	----

DIN und Folio werden aus 450 g/m² Archiv-Solid-Karton hergestellt

35250	DIN A4 mit Bindschnur 31 x 23 cm	100
35260	DIN A4 mit Archivbügel	100
35265	DIN A4 mit Schlauchheftung	100
35270	Folio mit Bindschnur 34 x 23 cm	100
35280	Folio mit Archivbügel	100
35285	Folio mit Schlauchheftung	100



Auf Wunsch auch in Ihren individuellen Formaten erhältlich.

Alle Formate sind Außenmaße. MM = Mindestmenge



Archivmappe - 2-teilig, 300 g/m² -

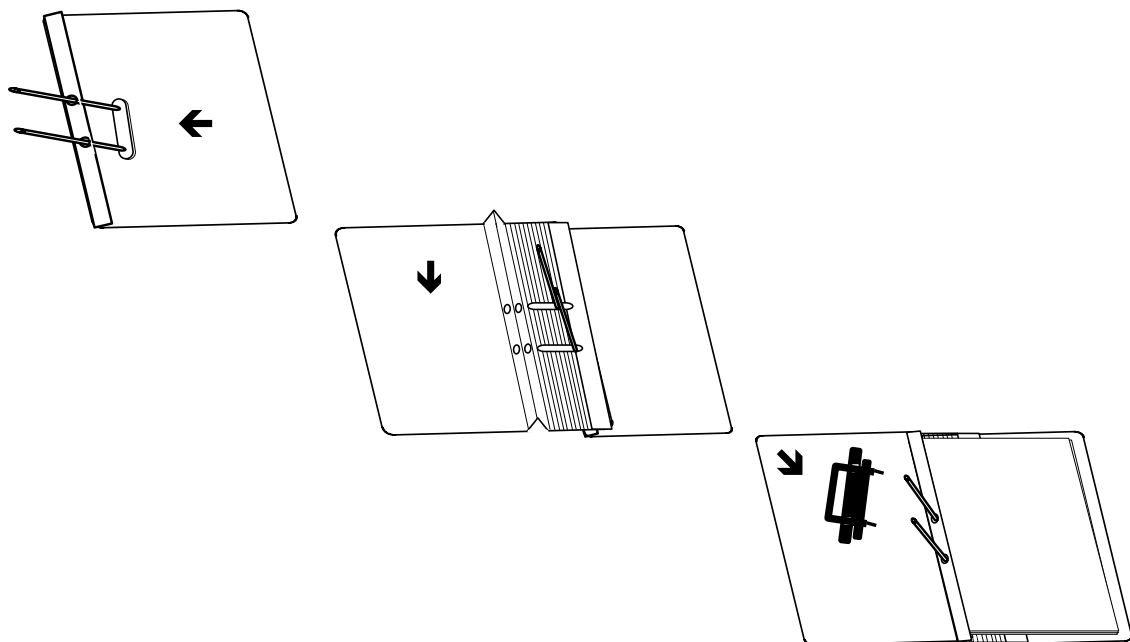
Diese zweiteilige Archivmappe bietet die perfekte Lösung zur archivgerechten Ablage von gelochtem Schriftgut in gehefteter Form.

Besondere Vorteile: Der Rücken passt sich variabel an die jeweilige Vorgangsstärke an, alle Verschluss Teile innenliegend.

- zweiteiliger Einband
- Verschluss wahlweise mit Bindschnur, Archivbügel oder Schlauchheftung
- gerillt für eine variable Füllhöhe von 0 - 60 mm

Die Qualitätsaussagen zu unserem ASK entnehmen Sie bitte unserem Qualitätszertifikat.

Art.Nr.	Format (l/b/h)	MM
DIN und Folio werden aus 300 g/m² Archiv-Solid-Karton hergestellt		
37250	DIN A4 mit Bindschnur 31 x 22,5 cm	100
37260	DIN A4 mit Archivbügel	100
37265	DIN A4 mit Schlauchheftung	100
37270	Folio mit Bindschnur 34 x 22,5 cm	100
37280	Folio mit Archivbügel	100
37285	Folio mit Schlauchheftung	100



Auf Wunsch auch in Ihren individuellen Formaten erhältlich.

Alle Formate sind Außenmaße. MM = Mindestmenge



Archivhefter mit rechter Klappe und Schlauchheftung

Unser einteiliger Archivhefter bietet die perfekte Lösung zur archivgerechten Ablage von gelochtem Schriftgut für das Format DIN A4. Die besonderen Vorteile sind, dass der Hefter sich variabel an die jeweilige Vorgangsstärke anpasst und alle Verschlusssteile der beiliegenden Schlauchheftung innen liegen. Zusätzlich ist das Schriftgut durch die rechte Klappe gegen Stauchungen und Staub geschützt. Die Heftlasche ist nicht verklebt.

- ☑ mit beiliegender Schlauchheftung
- ☑ einteiliger Einband
- ☑ gerillt für eine variable Füllhöhe von 0- 30 mm

Die Qualitätsaussagen zu unserem ASK entnehmen Sie bitte unserem Qualitätszertifikat.

Art.Nr.	Format (l/b/h)	MM
Der Hefter wird aus 300 g/m² Archiv-Solid-Karton hergestellt		
23365	DIN A4 31 x 22 x 6 + 17 cm Klappe	100



Archivhefter

Unser einteiliger Archivhefter bietet eine schnelle und preiswerte Lösung zur archivgerechten Ablage von gelochtem Schriftgut in gehefteter Form für die Formate DIN A4 und Folio.

- ☑ mit bereits eingezogener AV-Heftung
- ☑ einteiliger Einband
- ☑ gerillt für eine variable Füllhöhe von 0- 30 mm
- ☑ auf Wunsch auch mit Schlauchheftung erhältlich

Die Qualitätsaussagen zu unserem ASK entnehmen Sie bitte unserem Qualitätszertifikat.

Art.Nr.	Format (l/b/h)	MM
DIN und Folio werden aus 300 g/m² Archiv-Solid-Karton hergestellt		
23399	DIN A4 30,5 x 24 cm	100
23499	Folio 35 x 25 cm	100

Auf Wunsch auch in Ihren individuellen Formaten erhältlich.

Alle Formate sind Außenmaße. MM = Mindestmenge



Archivhängemappe / Archivhängetasche

Unsere Hängemappen (seitlich offen) und Hängetaschen (mit Leinenfrosch) aus hochwertigem, reißfestem Archiv-Solid-Karton bilden die Basis für eine übersichtliche Archivierung Ihrer Fotos und Dokumente in Form einer Hänge-registratur.

Der beschriftbare Reiter sichert ein schnelles und einfaches Wiederauffinden.

Zur Unterbringung fragen Sie nach unseren Vertikal-Hängeschränken.

- Lieferung inklusive Vollsichtreiter und Blanko-einlage
- die Enden der Metallhängeschienen sind gesintert
- gerillt für eine variable Füllhöhe von 0 - 30 mm

Die Qualitätsaussagen zu unserem ASK entnehmen Sie bitte unserem Qualitätszertifikat.

Art.Nr.	Format (l/b/h)	MM
---------	----------------	----

Hängemappen und -taschen aus 300 g/m² Archiv-Solid-Karton hergestellt

37215	seitlich offen, DIN A4 31,5 x 24,5 cm	100
37218	seitlich mit Leinenfrosch, DIN A4 31,5 x 24,5 cm	100



Urkundenmappe

Diese Mappe bietet Ihren wertvollen Urkunden mit und ohne Siegel Schutz vor schädlichen äußeren Einflüssen.

- aus einem Stück gefertigt
- ohne Hilfsmittel zusammensteckbar
- ohne Verwendung von Metallteilen
- platzsparend durch planliegende Anlieferung

Die Qualitätsaussagen zu ASK, /R und /B entnehmen Sie bitte unserem Qualitätszertifikat.

REGIboard	Basisboard	Format (l/b/h)	MM
-----------	------------	----------------	----

Urkundenmappen werden in 450 g/m² und 1,0 mm Materialstärke hergestellt

37300		28 x 21,5 x 2 cm, 450 g/m ² Archiv-Solid-Karton	25
37301		28 x 21,5 x 4 cm, 450 g/m ² Archiv-Solid-Karton	25
37302/R	37302/B	34 x 25 x 10 cm, 1,0 mm	25
37303/R	37303/B	34 x 25 x 5 cm, 1,0 mm	25
37304/R	37304/B	39 x 27 x 10 cm, 1,0 mm	25
37305/R	37305/B	39 x 27 x 5 cm, 1,0 mm	25
37306/R	37306/B	25 x 25 x 10 cm, 1,0 mm	25
37307/R	37307/B	25 x 25 x 5 cm, 1,0 mm	25

Auf Wunsch auch in Ihren individuellen Formaten erhältlich.

Alle Formate sind Außenmaße. MM = Mindestmenge